



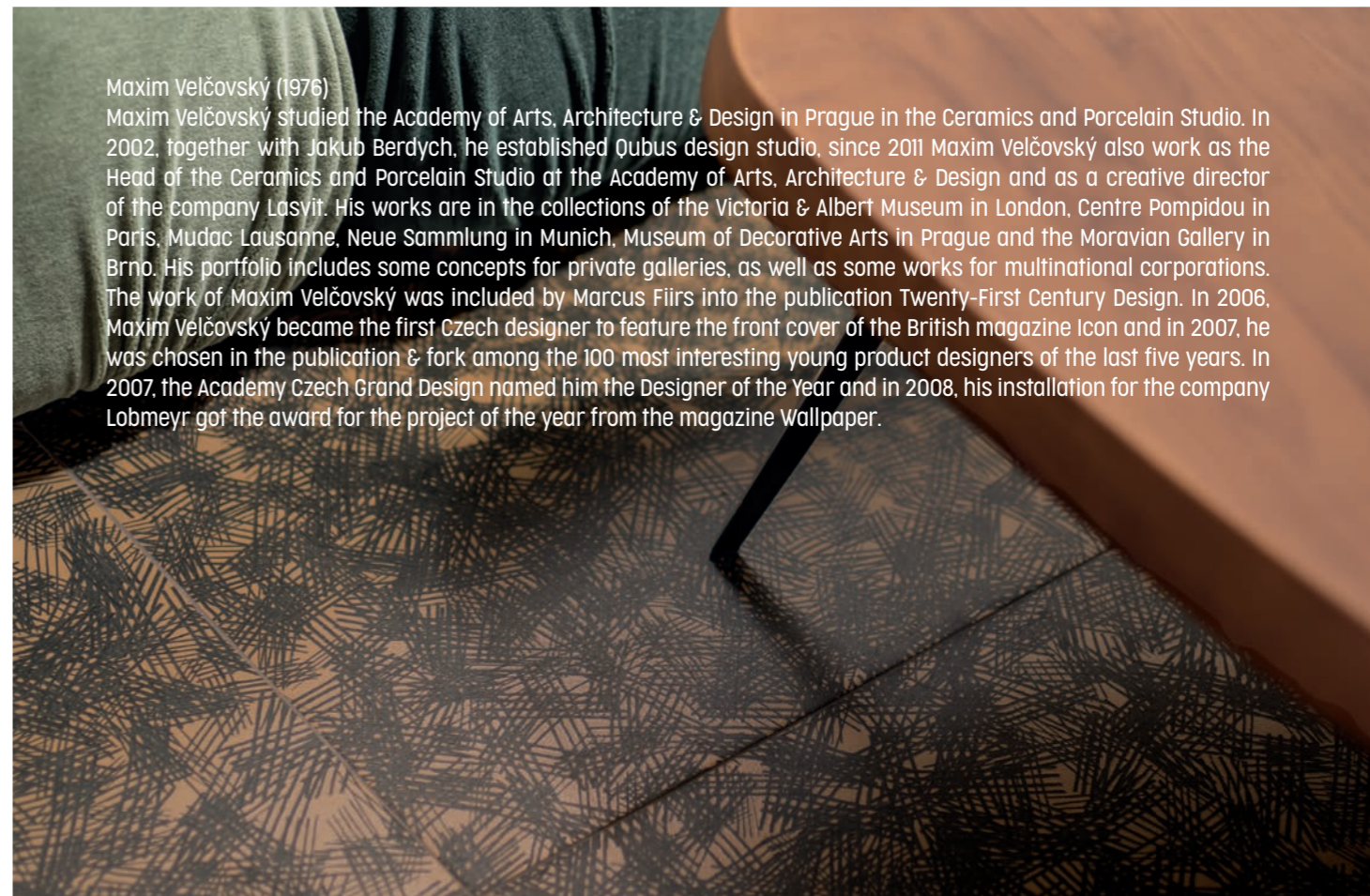


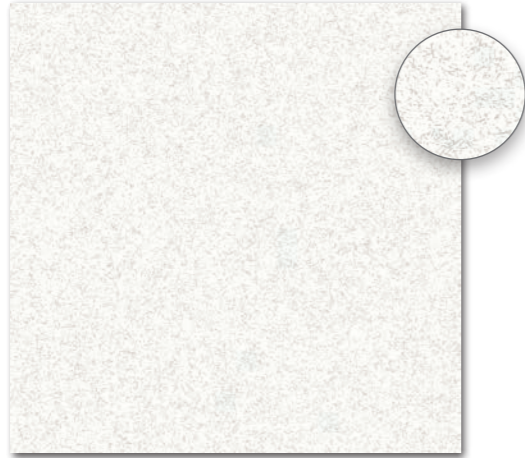
Maxim Velčovský (1976)

Maxim Velčovský absolvierte die Akademie für Kunst, Architektur und Design Prag im Porzellan und Keramikdesignatelier. Im Jahr 2002 hat er mit Jakub Berdych das Qubus Designstudio gegründet, ab 2011 arbeitet er als Leiter des Ateliers der Keramik und Porzellan an der Akademie für Kunst, Architektur und Design Prag und als Kreativleiter der Gesellschaft Lasvit. Seine Werke befinden sich in den Sammlungen des Victoria & Albert Museums in London, Centre Pompidou in Paris, Mudac Lausanne, Neue Sammlung in München, Kunstgewerbemuseum in Prag und in der Mährischen Galerie in Brunn. Sein Portfolio enthält Konzepte für private Galerien, ebenso wie Werke für transnationale Korporationen. Das Werk von Maxim Velčovský wurde bei Marcus Fairs in die Publikation Twenty-First Century Design eingefügt. Im Jahr 2006 ist Maxim Velčovský als der erste Tschechische Designer auf der Titelseite der britischen Zeitschrift Icon erschienen und im Jahr wurde er in der Publikation & fork unter 100 der interessantesten jungen Produktdesigners der letzten fünf Jahren gewählt. Im Jahr 2007 wurde er bei der Akademie Czech Grand Design zum Designer des Jahres gewählt und im Jahr 2008 hat seine Installation für die Gesellschaft Lobmeyr von der Zeitschrift Wallpaper Wallpaper die Schätzung Auftrag des Jahres bekommen.

Maxim Velčovský (1976)

Maxim Velčovský studied the Academy of Arts, Architecture & Design in Prague in the Ceramics and Porcelain Studio. In 2002, together with Jakub Berdych, he established Qubus design studio, since 2011 Maxim Velčovský also work as the Head of the Ceramics and Porcelain Studio at the Academy of Arts, Architecture & Design and as a creative director of the company Lasvit. His works are in the collections of the Victoria & Albert Museum in London, Centre Pompidou in Paris, Mudac Lausanne, Neue Sammlung in Munich, Museum of Decorative Arts in Prague and the Moravian Gallery in Brno. His portfolio includes some concepts for private galleries, as well as some works for multinational corporations. The work of Maxim Velčovský was included by Marcus Fairs into the publication Twenty-First Century Design. In 2006, Maxim Velčovský became the first Czech designer to feature the front cover of the British magazine Icon and in 2007, he was chosen in the publication & fork among the 100 most interesting young product designers of the last five years. In 2007, the Academy Czech Grand Design named him the Designer of the Year and in 2008, his installation for the company Lobmeyr got the award for the project of the year from the magazine Wallpaper.





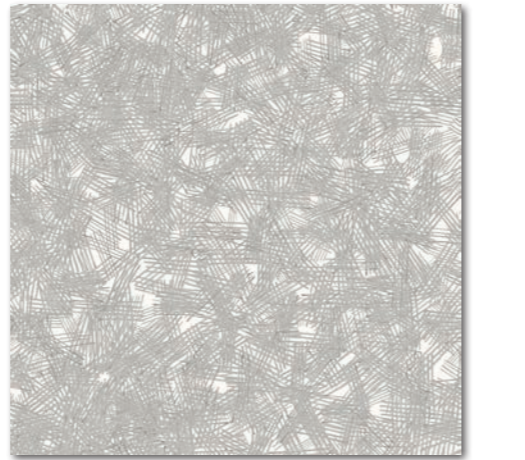
DAK63820
PEI 5 \odot 680 l m²
matt | **V2**
weiß | white



DAK63824
PEI 5 \odot 680 l m²
matt | **V3**
weiß-grau | white-grey



DAK63821
PEI 5 \odot 680 l m²
matt | **V2**
grau | grey



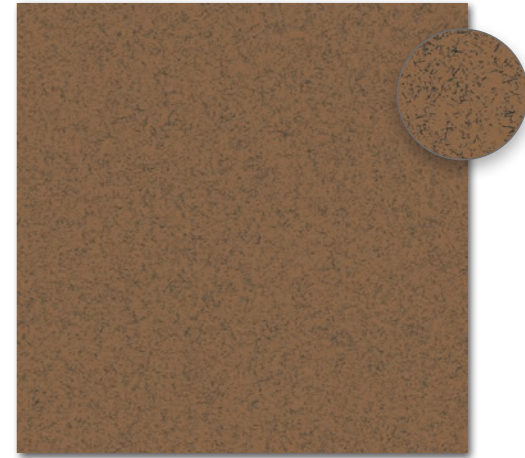
DAK63825
PEI 5 \odot 680 l m²
matt | **V3**
weiß-grau | white-grey



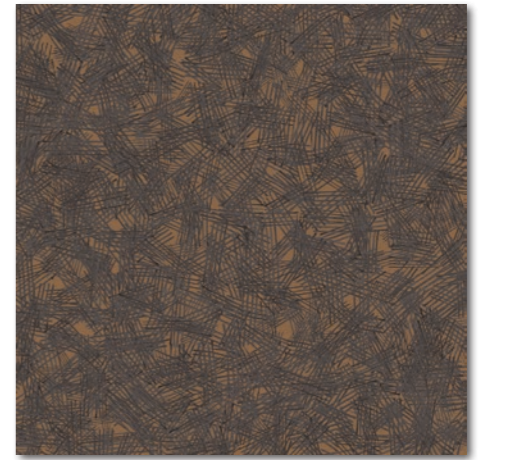
DAK63822
PEI 4 \odot 680 l m²
matt | **V2**
schwarz | black



DAK63826
PEI 4 \odot 680 l m²
matt | **V3**
braun-schwarz | brown-black

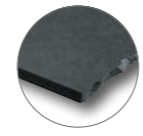
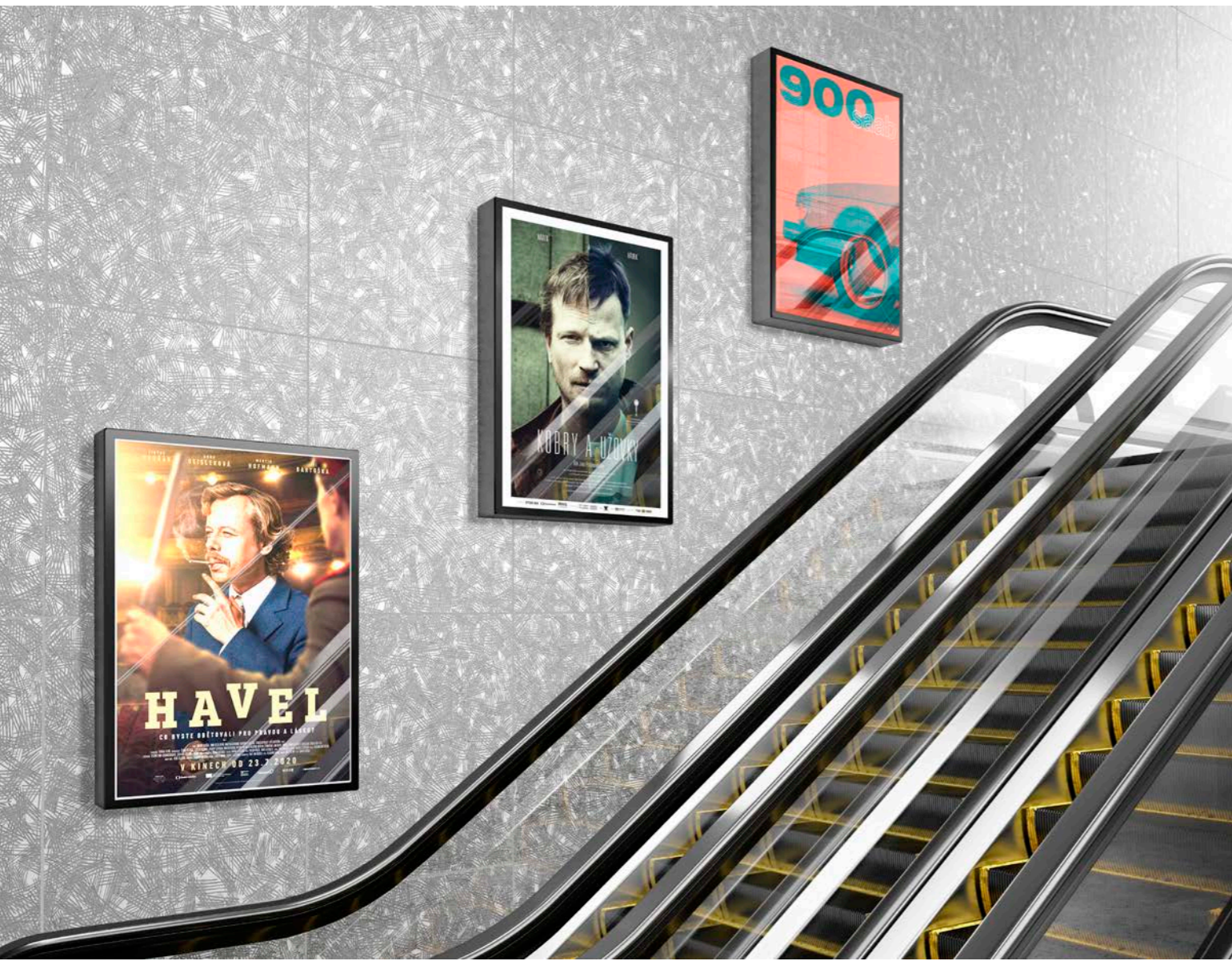


DAK63823
PEI 4 \odot 680 l m²
matt | **V2**
braun | brown

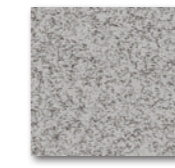


DAK63827
PEI 4 \odot 680 l m²
matt | **V3**
braun-schwarz | brown-black

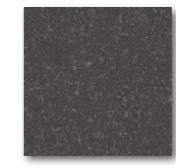




DAK26820
PEI 5 ○ 780 | m²
matt | **V2**
weiß | white



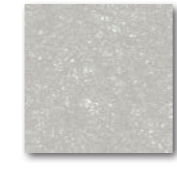
DAK26821
PEI 5 ○ 780 | m²
matt | **V2**
grau | grey



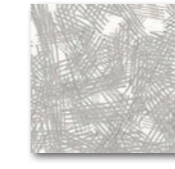
DAK26822
PEI 4 ○ 780 | m²
matt | **V2**
schwarz | black



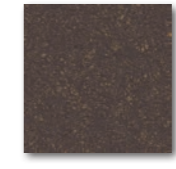
DAK26823
PEI 4 ○ 780 | m²
matt | **V2**
braun | brown



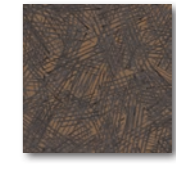
DAK26824
PEI 5 ○ 780 | m²
matt | **V3**
weiß-grau | white-grey



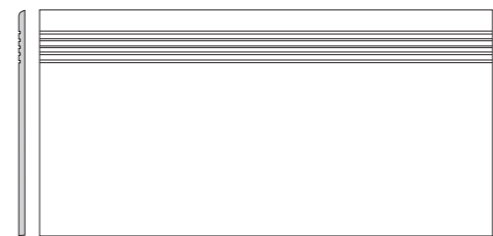
DAK26825
PEI 5 ○ 780 | m²
matt | **V3**
weiß-grau | white-grey



DAK26826
PEI 4 ○ 780 | m²
matt | **V3**
braun-schwarz | brown-black



DAK26827
PEI 4 ○ 780 | m²
matt | **V3**
braun-schwarz | brown-black



DCPSE820 weiß | white
DCPSE821 grau | grey
DCPSE822 schwarz | black
DCPSE823 braun | brown
PEI 4-5 ○ 370 | St
matt



DSAS4820 weiß | white
DSAS4821 grau | grey
DSAS4822 schwarz | black
DSAS4823 braun | brown
○ 220 | St
matt



RAKO Home



Produkt product	mm	mm	EN	St/m ²	m ²	m ²	m ²	kg	kg/m ²	brutto kg	
Bodentiese floor tile	20x20	197x197x10	EN 14411 - G Bla	23	25	0,92	57	52,44	20,1	21,9	1 174
Stufe step tile	30x60	298x598x10	STO No. 030 - 059824	6	5,6	1,08	40	-	23,7	21,9	-
Sockel skirting plinth	60x9,5	598x95x10	STO No. 030 - 059824	13	17,5	0,74	-	-	16,2	21,9	-