

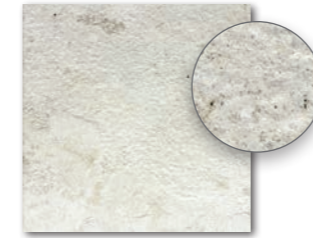




Die Fliesen der Serie zeichnen sich durch ein breites Farbspiel V4 aus. | All products of the entire batch show big deviations in shade difference V4.

Wir empfehlen, einzelne Fliesen aus mehreren Paketen herauszunehmen und den gesamten Bodenbelag nach der Inspirationsfotodokumentation in den Katalogen RAKO, eventuell den Webseiten [www.rako.eu](http://www.rako.eu), zu komponieren. Wünschenswert ist die Kombination aller Fliesendesigns einschließlich ihrer Drehung um 90° oder 180°, sodass ausgewogene Optik der verlegten Fläche erzielt wird.

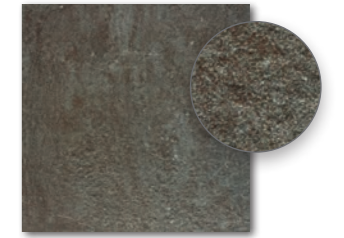
Before laying the tiles, we suggest you select from several cartons and arrange them as illustrated in the inspiration photo documentation in RAKO catalogues or website [www.rako.eu](http://www.rako.eu), and mix the tiles to achieve the required result including turning them by 90° or 180°.



DAR34692  
PEI 5 ○ 430 | m<sup>2</sup>  
matt



DAR34693  
PEI 5 ○ 430 | m<sup>2</sup>  
matt



DAR34694  
PEI 3 ○ 430 | m<sup>2</sup>  
matt



DDP34692 [SHEET]  
PEI 5 ○ 440 | Netz  
matt



DDP34693 [SHEET]  
PEI 5 ○ 440 | Netz  
matt



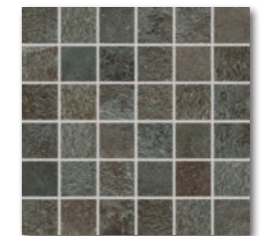
DDP34694 [SHEET]  
PEI 3 ○ 440 | Netz  
matt



DDM05692 [SHEET]  
PEI 5 ○ 440 | Netz  
matt  
weiß | white



DDM05693 [SHEET]  
PEI 5 ○ 440 | Netz  
matt  
beige | beige



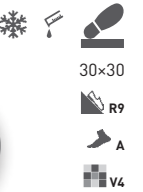
DDM05694 [SHEET]  
PEI 3 ○ 440 | Netz  
matt  
braun-schwarz | brown-black



DCP34692 weiß | white  
DCP34693 beige | beige  
DCP34694 braun-schwarz | brown-black  
PEI 3-5 ○ 160 | St  
matt



DSAJ8692 weiß | white  
DSAJ8693 beige | beige  
DSAJ8694 braun-schwarz | brown-black  
○ 140 | St  
matt



30x30  
R9  
A  
V4



30x30  
R9  
A  
V4



5x5 | 30x30  
R10  
A  
V4



30x30  
R9  
A  
V4

30x7,2

Produkt   product	cm	mm	EN	St/m <sup>2</sup>	m <sup>2</sup>	kg	m <sup>2</sup>	kg	kg/m <sup>2</sup>	brutto kg
Bodenfliese   floor tile	30x30	298x298x8	EN 14411 - G Bla	13	11	1,18	48	56,64	20,5	17,4
Dekor (set)   decor (set)	30x30	298x298x8	EN 14411 - G Bla	4	11	0,36	-	-	6,3	17,4
Mosaik sheet 30x30 cm   mosaic sheet 30x30 cm	5x5	48x48x8	EN 14411 - G Bla	3/4	11	0,27/0,36	-	-	4,7/6,2	17,4
Stufe   step tile	30x30	298x298x8	STO No. 030 - 059824	13	11	1,18	52	-	20,5	17,4
Sockel   skirting plinth	30x7,2	298x72x8	STO No. 030 - 059824	30	46,3	0,65	-	-	11,3	17,4