

DAK63660  
PEI 5 ○ 80 | m<sup>2</sup>  
mat | matt



DAKSE660  
PEI 5 ○ 80 | m<sup>2</sup>  
mat | matt



DAR63660  
PEI 5 ○ 82 | m<sup>2</sup>  
mat | matt

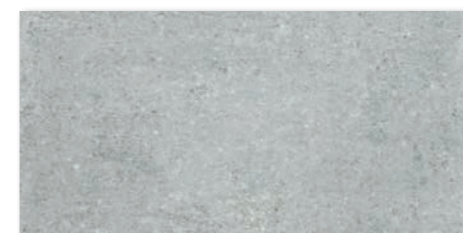


DARSE660  
PEI 5 ○ 82 | m<sup>2</sup>  
mat | matt | R10 | B  
světle šedá | light grey

DAGSE660  
PEI 5 ○ 82 | m<sup>2</sup>  
mat | matt | R11 | C



DAK63661  
PEI 5 ○ 80 | m<sup>2</sup>  
mat | matt



DAKSE661  
PEI 5 ○ 80 | m<sup>2</sup>  
mat | matt



DAR63661  
PEI 5 ○ 82 | m<sup>2</sup>  
mat | matt

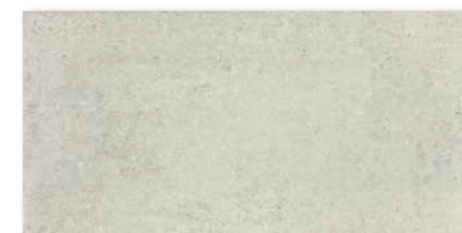


DARSE661  
PEI 5 ○ 82 | m<sup>2</sup>  
mat | matt | R10 | B  
šedá | grey

DAGSE661  
PEI 5 ○ 82 | m<sup>2</sup>  
mat | matt | R11 | C



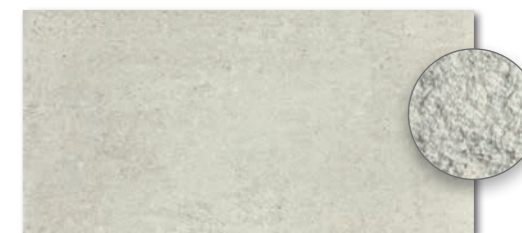
DAK63662  
PEI 5 ○ 80 | m<sup>2</sup>  
mat | matt



DAKSE662  
PEI 5 ○ 80 | m<sup>2</sup>  
mat | matt



DAR63662  
PEI 5 ○ 82 | m<sup>2</sup>  
mat | matt



DARSE662  
PEI 5 ○ 82 | m<sup>2</sup>  
mat | matt | R10 | B  
šedoběžová | grey-beige

DAGSE662  
PEI 5 ○ 82 | m<sup>2</sup>  
mat | matt | R11 | C

výrobek | product



	cm	mm	EN		ks/m <sup>2</sup>	m <sup>2</sup>	m <sup>2</sup>	m <sup>2</sup>	kg	kg/m <sup>2</sup>	brutto kg
dlaždice   floor tile	60×60	598×598×10	EN 14411 - G Bla	3	2,8	1,08	32	34,56	23,7	21,9	782
dlaždice   floor tile	30×60	298×598×10	EN 14411 - G Bla	6	5,6	1,08	40	43,20	23,7	21,9	971

Doporučené skladby formátů viz str. 500-501. | Recommended combinations of modular sizes see pages 500-501.





DDPSE660  
PEI 5  $\odot$  68 | ks  
mat | matt



DDPSE661  
PEI 5  $\odot$  68 | ks  
mat | matt



DDPSE662  
PEI 5  $\odot$  68 | ks  
mat | matt



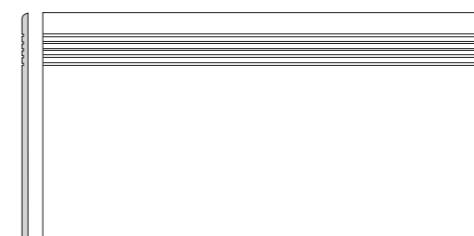
DDM06660 [SET]  
PEI 5  $\odot$  72 | set  
mat | matt  
světle šedá | light grey



DDM06661 [SET]  
PEI 5  $\odot$  72 | set  
mat | matt  
šedá | grey



DDM06662 [SET]  
PEI 5  $\odot$  72 | set  
mat | matt  
šedoběžová | grey-beige



DCPSE660 světle šedá | light grey  
DCPSE661 šedá | grey  
DCPSE662 šedoběžová | grey-beige  
PEI 5  $\odot$  72 | ks  
mat | matt



DSAS4660 světle šedá | light grey  
DSAS4661 šedá | grey  
DSAS4662 šedoběžová | grey-beige  
 $\odot$  56 | ks  
mat | matt



výrobek   product	cm	mm	EN	ks/m <sup>2</sup>	ks/m <sup>2</sup>	m <sup>2</sup>	m <sup>2</sup>	kg	kg/m <sup>2</sup>	brutto kg
dekor   decor	30-60	298-598-10	EN 14411 - G Bla	4	5,6	0,72	-	15,8	21,9	-
mozaika set 30-30 cm   mosaic sheet 30-30 cm	5-5	48-48-10	EN 14411 - G Bla	3	11	0,27	-	5,9	21,9	-
schodovka   step tile	30-60	298-598-10	STO č. 030 - 059824	6	5,6	1,08	40	23,7	21,9	-
sokl   skirting plinth	60-9,5	598-95-10	STO č. 030 - 059824	13	17,5	0,74	-	16,2	21,9	-