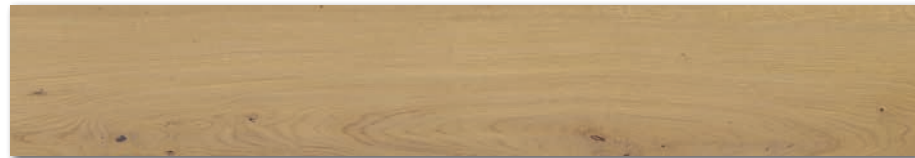




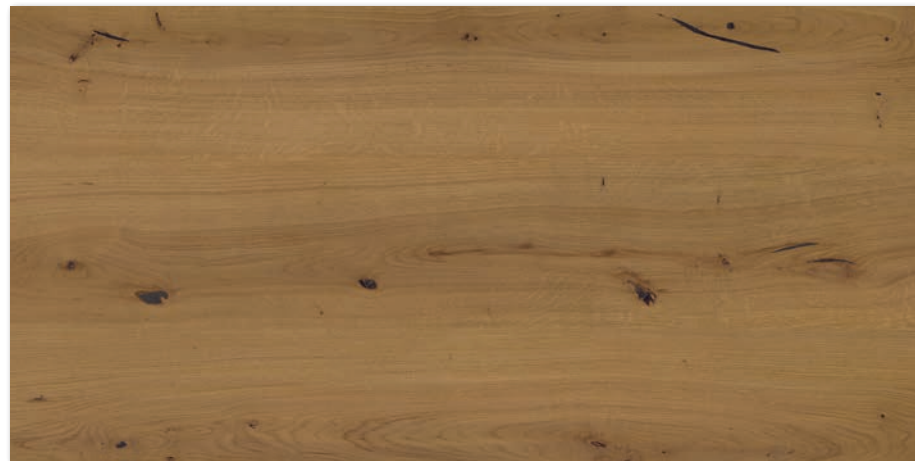




DAKV1850  
PEI 5 ○ 87 | m<sup>2</sup>  
mat | matt



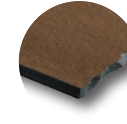
DAKVG850  
PEI 5 ○ 87 | m<sup>2</sup>  
mat | matt  
color **ale**  
běžová | beige



DAKV1851  
PEI 4 ○ 87 | m<sup>2</sup>  
mat | matt



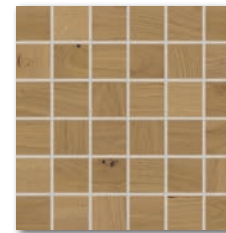
DAKVG851  
PEI 4 ○ 87 | m<sup>2</sup>  
mat | matt  
color **cognac**  
hnědá | brown



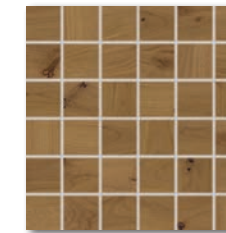
DAKV1852  
PEI 4 ○ 87 | m<sup>2</sup>  
mat | matt



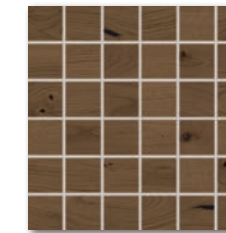
DAKVG852  
PEI 4 ○ 87 | m<sup>2</sup>  
mat | matt  
color **barrique**  
tmavě hnědá | dark brown



DDM06850 (SET)  
PEI 5 ○ 72 | set  
mat | matt  
color **ale**  
běžová | beige



DDM06851 (SET)  
PEI 4 ○ 72 | set  
mat | matt  
color **cognac**  
hnědá | brown



DDM06852 (SET)  
PEI 4 ○ 72 | set  
mat | matt  
color **barrique**  
tmavě hnědá | dark brown



60x120  
20x120  
R10  
B  
V3  
R



5x5 | 30x30  
R10  
B  
V3  
R

výrobek | product

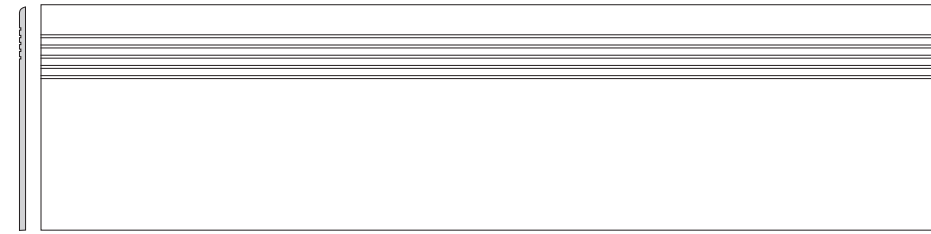
	cm	mm	EN	ks/m <sup>2</sup>	m <sup>2</sup>	m <sup>2</sup>	kg	kg/m <sup>2</sup>	brutto kg
dlaždice   floor tile	60x120	598x1198x10	EN 14411 - G B Ia	2	1,4	1,44	27	38,88	32,7
dlaždice   floor tile	20x120	198x1198x10	EN 14411 - G B Ia	4	4,2	0,96	32	30,72	21,8
mozaika set 30x30 cm   mosaic sheet 30x30 cm	5x5	48x48x10	EN 14411 - G B Ia	3	11	0,27	-	-	-



Všechny výrobky celé série vykazují velké odchylky odstínové difference V3. | All products of the entire batch show big deviations in shade difference V3.

Před pokládkou doporučujeme jednotlivé obkladové prvky vybírat z několika kartonů a výslednou plochu komponovat podle inspirativní fotodokumentace z katalogů RAKO případně z webových stránek www.rako.cz. Žádoucí je kombinace všech jednotlivých designů obkladových prvků včetně jejich natáčení o 180° tak, aby bylo dosaženo vyváženého vzhledu obkládané plochy.

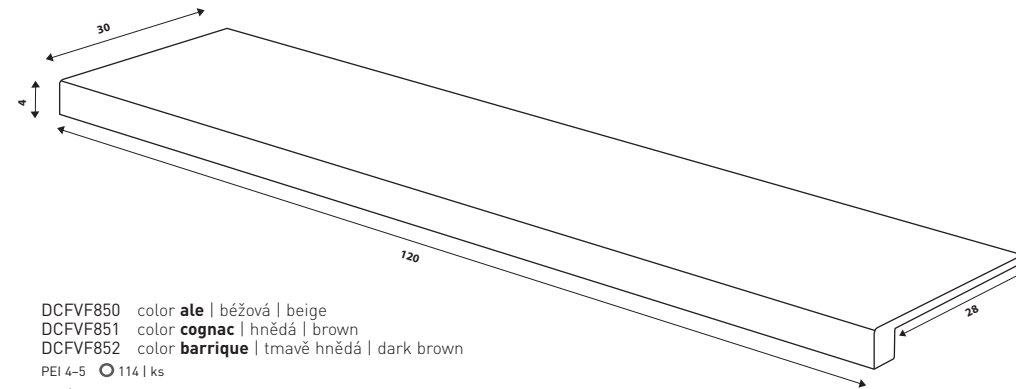
Before laying the tiles, we suggest you select from several cartons and arrange them as illustrated in the inspiration photo documentation in RAKO catalogues or website www.rako.eu, and mix the tiles to achieve the required result including turning them by 180°.



DCPVF850 color **ale** | béžová | beige  
 DCPVF851 color **cognac** | hnědá | brown  
 DCPVF852 color **barrigue** | tmavě hnědá | dark brown  
 PEI 4-5 ○ 86 | ks  
 mat | matt



DSASP850 color **ale** | béžová | beige  
 DSASP851 color **cognac** | hnědá | brown  
 DSASP852 color **barrigue** | tmavě hnědá | dark brown  
 ○ 56 | ks  
 mat | matt



DCFVF850 color **ale** | béžová | beige  
 DCFVF851 color **cognac** | hnědá | brown  
 DCFVF852 color **barrigue** | tmavě hnědá | dark brown  
 PEI 4-5 ○ 114 | ks  
 mat | matt



News



RAKO Home

výrobek   product	cm	mm	EN	ks	ks/m²	m²	m²	kg	kg/m²	brutto kg
schodovka   step tile	30x120	298x1198x10	STO č. 030 - 059824	3	2,8	1,08	-	-	24,6	22,7
sokl   skirting plinth	60x7,2	598x72x10	STO č. 030 - 059824	13	23,2	0,56	-	-	12,3	21,9
schodová tvarovka   special step tile	30x120	298x1198x10	STO č. 030 - 059824	2	-	-	-	-	-	-