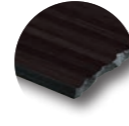


DAKV1842
PEI 5 ○ 87 | m²
mat | matt
color **straw**
běžová | beige



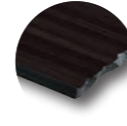
DAKV1841
PEI 5 ○ 87 | m²
mat | matt
color **latte**
bílá | white



DAKV1843
PEI 4 ○ 87 | m²
mat | matt
color **honey**
hnědá | brown



DAKV1844
PEI 4 ○ 87 | m²
mat | matt
color **burn**
tmavě hnědá | dark brown



DAKV1845
PEI 4 ○ 90 | m²
mat | matt
color **doppio**
vícebarevná | multicoloured



DAKVG842
PEI 5 ○ 87 | m²
mat | matt
color **straw**
běžová | beige



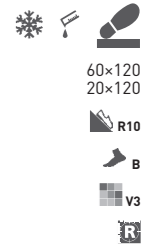
DAKVG841
PEI 5 ○ 87 | m²
mat | matt
color **latte**
bílá | white

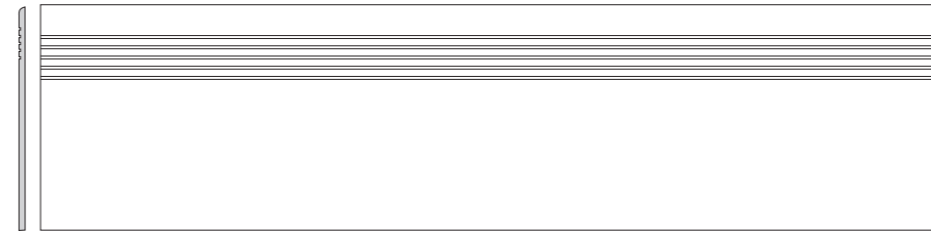


DAKVG843
PEI 4 ○ 87 | m²
mat | matt
color **honey**
hnědá | brown



DAKVG844
PEI 4 ○ 87 | m²
mat | matt
color **burn**
tmavě hnědá | dark brown

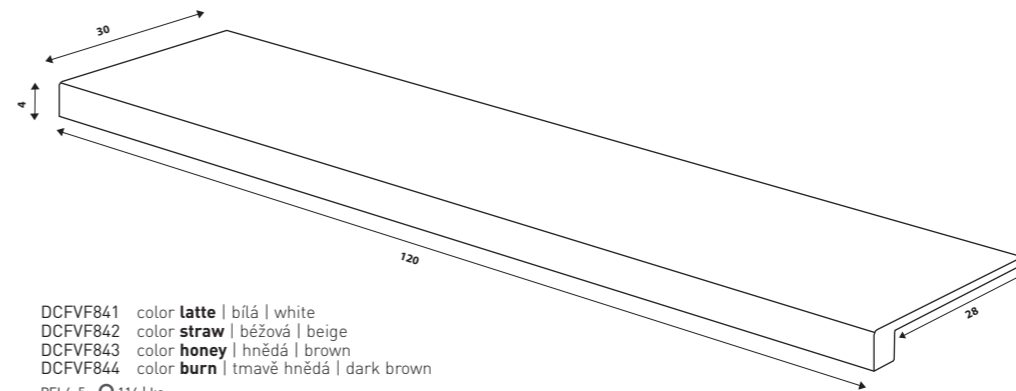




DCPVF841 color **latte** | bílá | white
 DCPVF842 color **straw** | béžová | beige
 DCPVF843 color **honey** | hnědá | brown
 DCPVF844 color **burn** | tmavě hnědá | dark brown
 PEI 4-5 ○ 86 | ks
 mat | matt



DSASP841 color **latte** | bílá | white
 DSASP842 color **straw** | béžová | beige
 DSASP843 color **honey** | hnědá | brown
 DSASP844 color **burn** | tmavě hnědá | dark brown
 ○ 56 | ks
 mat | matt



DCFVF841 color **latte** | bílá | white
 DCFVF842 color **straw** | béžová | beige
 DCFVF843 color **honey** | hnědá | brown
 DCFVF844 color **burn** | tmavě hnědá | dark brown
 PEI 4-5 ○ 114 | ks
 mat | matt



30x120

R10

B

V3

R

60x7,2

R

30x120

R10

B

V3

R

News

RAKO Home

výrobek product	cm	mm	EN	ks/m ²	m ²	m ²	kg	kg/m ²	brutto kg		
dlaždice floor tile	60x120	598x1198x10	EN 14411 - G B1a	2	1,4	1,44	27	38,88	32,7	22,7	908
dlaždice floor tile	20x120	198x1198x10	EN 14411 - G B1a	4	4,2	0,96	32	30,72	21,8	22,7	723
schodovka step tile	30x120	298x1198x10	STO č. 030 - 059824	3	2,8	1,08	-	-	24,6	22,7	-
sokl skirting plinth	60x7,2	598x72x10	STO č. 030 - 059824	13	23,2	0,56	-	-	12,3	21,9	-
schodová tvarovka special step tile	30x120	298x1198x10	STO č. 030 - 059824	2	-	-	-	-	-	-	-